

COMIC-CON 2023



COMIC-CON 2023



Comic-Con regresa a Downtown San Diego del 19 al 23 de julio. Los pasajeros de MTS verán un número de pasajeros más alto de lo normal en todo el sistema de Trolleys y algunos ajustes a las operaciones normales de Trolley.

Comic-Con returns to downtown San Diego July 19 – 23. MTS passengers should expect higher than normal passenger volumes throughout the Trolley system, and a few adjustments to normal Trolley operations.

Línea para Eventos Especiales ★



Una línea especial de Trolley operará entre la estación Balboa Avenue y la estación 12th & Imperial cada 15 minutos de jueves 20 de julio al domingo 23 de julio, para ayudar con los pasajeros adicionales de Comic-Con.

El servicio de transporte para eventos especiales dará servicio a las estaciones de la Línea Azul de UC San Diego entre Balboa Avenue y Santa Fe Depot, y luego continuará por el camino de la Línea Verde entre Santa Fe Depot y 12th & Imperial (ver mapa en el interior).

- **Cómo llegar a Comic-Con:** El servicio al Centro de Convenciones y 12th & Imperial se brindará tanto en el tren de Eventos Especiales como en la Línea Verde; o puede tomar la línea azul o la línea naranja de UC San Diego hasta 12th & Imperial.
- **Para el servicio a la Línea Naranja o la Línea Azul a San Ysidro y South Bay,** tome cualquiera de los trenes hasta 12th e Imperial y haga trasbordo.
- **Para el servicio de la Línea Azul al norte de Balboa,** tome el servicio de enlace para eventos especiales en la transferencia en las estaciones Tecolote, Clairemont o Balboa Avenue.
- **Si hace transbordo en 12th & Imperial,** busque marcos en forma de A que diferencien entre las zonas de embarque de Evento especial y Línea verde, y verifique dos veces las señales de avance. El personal de MTS también estará en el lugar para dirigir a los pasajeros.
- Escuche los anuncios a bordo en Old Town para el servicio al norte de Balboa o al este de Santee.

Special Event Line ★



A special Trolley line will operate between the Balboa Avenue Transit Center and 12th & Imperial Transit Center every 15 minutes, Thursday July 20, through Sunday, July 23, to help with extra Comic-Con passengers.

The Special Event Line will serve UC San Diego Blue Line stations between Balboa Avenue and Santa Fe Depot, and then will continue along the Green Line path between Santa Fe Depot and 12th & Imperial (see map on interior).

- **Getting to Comic-Con:** Service to the Convention Center and 12th & Imperial will be provided on both the Special Event Line and Green Line Trolleys; or you can take the UC San Diego Blue Line or Orange Line to 12th & Imperial.
- **For service to the Orange Line or Blue Line to San Ysidro and South Bay,** take any Trolley from Convention Center to 12th & Imperial and transfer.
- **For Blue Line service north of Balboa,** take the Special Event Line and transfer at Tecolote, Clairemont or Balboa Avenue.
- **If transferring at 12th & Imperial,** look for signs that differentiate between Special Event and Green Line boarding zones, and double check the headway signs. MTS staff will also be on site directing passengers.
- Listen for on board announcements at Old Town for service north to Balboa or east to Santee.

Contáctanos: Si tienes algún problema o pregunta, por favor contáctanos:

MTS Seguridad	24/7	Texto 619-318-1338 Llamada 619-595-4960
Información y planificación de viajes	Lun.-Vie 5:30 a.m. a 8:30 p.m. y fines de semana de 7 a.m. a 7 p.m.	619-233-3004
Equipo de Atención PRONTO	Lun.-Vie. 7 a.m. a 7 p.m. y Sábados de 10 a.m. a 2 p.m.	619-595-5636
Atención al Cliente	Lun. - Vie. de 8 a.m. a 5 p.m.	619-557-4555 o utiliza nuestro formulario en línea en sdmts.com

Contact Us: If you have an issue or questions, please contact us:

MTS Security	24/7	Text 619-318-1338 Call 619-595-4960
Information and Trip Planning	Weekdays 5:30 a.m. to 8:30 p.m. and weekends 7 a.m. to 7 p.m.	619-233-3004
PRONTO Support Center	Weekdays 7 a.m. to 7 p.m. and Saturdays 10 a.m. to 2 p.m.	619-595-5636
Customer Service	Weekdays 8 a.m. to 5 p.m.	619-557-4555 or use our online form at sdmts.com



Comic-Con Trolley System

July 20-23 • 20-23 de julio

Gillespie - Santee Trolley Shuttle: The Green Line will end and start at Gillespie Field. Passengers who need service to and from Santee will use the Santee Trolley shuttle and transfer at Gillespie.

Gillespie - Santee Trolley Especial: La Línea Verde terminará y comenzará en Gillespie Field. Los pasajeros que necesitan servicio hacia y desde Santee deben utilizar el Trolley especial de enlace con Santee y transbordar en Gillespie.



Special Event Line

NORTH
Map not to scale

LEGEND

- ★ Comic-Con Stations
Estaciones Comic-Con
- 🚌 Connecting Bus Routes
Conexión de rutas de autobuses
- Rapid Connecting Rapid Routes
Conexión de rutas de Rapid
- 🚆 Amtrak and COASTER
- ✈ Service to Airport
Transferencia al Aeropuerto
- P Parking (Free)
Estacionamiento (Gratis)
- \$P Pay Parking
Estacionamiento de cuota

TIJUANA, MEXICO

Paying with PRONTO



Comic-Con transit passes will be available through the new PRONTO fare system. **For the fastest service, download the PRONTO app on your Apple or Android devices.** PRONTO cards will be available at ticket machines, but crowds may cause significant delays. There will be no manual sales of tickets at this year's Comic-Con event. Passengers must use the PRONTO app or purchase a fare at the PRONTO ticket machine.

Comic-Con Day Passes: Download early, then activate by tapping or scanning when you board! Please double check the validity dates when purchasing Comic-Con multi-day transit passes:

- **5-Day Pass: \$20**
July 19-23
- **3-Day Pass: \$13**
July 21-23
- **4-Day Pass: \$16**
July 20-23
- **2-Day Pass: \$10**
July 22-23



RidePRONTO.com

Pagando con PRONTO

Los pases de transporte para Comic-Con estarán disponibles a través del nuevo sistema de tarifas PRONTO. **Para obtener el servicio más rápido, descarga la aplicación PRONTO para tu dispositivo Apple o Android.** Las tarjetas PRONTO estarán disponibles en máquinas de boletos, pero multitudes pueden causar demoras significativas en máquinas. No se venderán boletos en persona durante Comic-Con este año. Los pasajeros deben usar la aplicación PRONTO o comprar su pasaje en una máquina de boletos PRONTO.

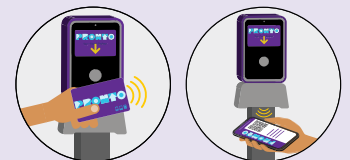


Pases de un día de Comic-Con: descárgalos antes, luego actívelos tocando o escaneando cuando abordes. Favor de verificar las fechas de validez al comprar pases de transporte de varios días para Comic-Con:

- **Pase de 5 días: \$20**
19-23 de julio
- **Pase de 3 días: \$13**
21-23 de julio
- **Pase de 4 días: \$16**
20-23 de julio
- **Pase de 2 días: \$10**
22-23 de julio

Just coming for the day? Load money to your PRONTO app/card and be sure to tap or scan on a validator before you board. Two hours of transfers are free when riding with PRONTO!

¿Solo vienes por el día? Cargue dinero en su aplicación/tarjeta PRONTO y toque o escanee un validador antes de abordar. ¡Dos horas de transferencias son gratis cuando viaja con PRONTO!



Learn More / Entérate más
sdmts.com/comic-con